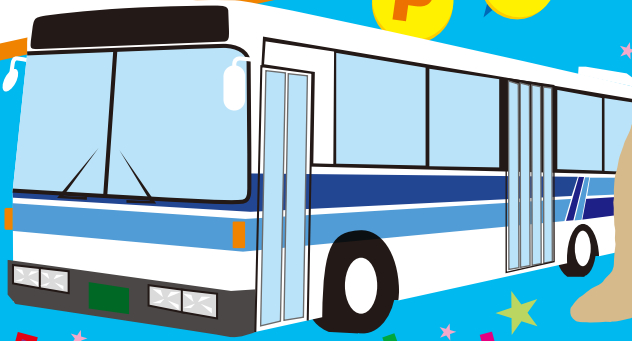


宮交バスnimoca スタート記念

nimocaポイント10%
プレゼントキャンペーン

貯まったポイントは
バスやお買い物に使える!

(※nimoca入金残額への交換が必要です)



期間中にスターnimoca、クレジットnimocaを使って指定の停留所を
ご利用されると引き去り額の10%のnimocaポイントプレゼント!

【キャンペーンについて】

- ・スターnimoca、クレジットnimocaの入金残額から運賃をお支払い頂いた方に、引き去り額の10%をセンターポイントとしておつけいたします。
※入金残額が運賃に満たず、不足額を現金でお支払いいただいた場合、現金部分はポイント付与の対象外です。
事前にチャージしてお支払ください。(バス車内でのチャージは1000円単位で、1000円札のみ対応可能です)
- ・ポイントは、翌日以降に付与します。
- ・ポイントを使うには、宮交シティと宮崎駅バスセンターにごございますポイント交換機、宮崎交通の県内各窓口(花ヶ島支店、空港案内所を除く)で「入金残額」に交換する必要があります。

1月

温泉 バスでゆったり温泉に。バスなら風呂上がりの一杯もOK!

●期間：1/21(木)～1/31(日)

●対象施設及び停留所

- ・宮崎観光ホテル (宮崎温泉たまゆらの湯、観光ホテル前)
- ・ANA ホリデイインリゾート宮崎 (ANAホリデイインリゾート宮崎、こどものくに正面ゲート)
- ・高岡温泉やすらぎの郷 (高岡温泉やすらぎの郷)
- ・石崎の杜歓鯨館 (石崎の杜歓鯨館)



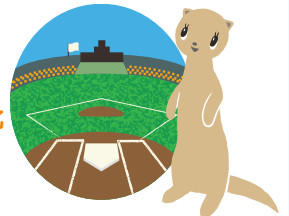
2月

プロ野球キャンプ 臨時バス運行で便利!!

●期間：2/6(土)～2/21(日)

●対象停留所

- ・福岡ソフトバンクホークス (生目の杜運動公園(臨時停留所も対象)、生目の杜運動公園北)
- ・読売ジャイアンツ (サンマリン前、運動公園前、運動公園南口)
- ・オリックス・バファローズ (清武総合運動公園(臨時停留所))



3月

ナイトバス 飲み会の後でもバスで帰れます♪

●期間：3月の金、土曜 … 3/4,5,11,12,18,19,25,26に、以下の便に乗車された方。

●対象便

- ・宮崎駅(23:35発)～まなび野～大学病院～宮崎大学・木花行き(翌0:12着)
- ・宮崎駅(22:54発)～橋通～まなび野センター～東宮団地入口行き(23:26着)
- ・宮交シティ(23:51発)～橋通～花ヶ島～新名爪～住吉～光陽台行き(翌0:39着)
- ・宮崎駅～橋通～松橋～大塚台センター前～生目台東5丁目行き
(金曜23:20発～23:54着 23:54発～翌0:28着、土曜23:07発～23:41着)
- ・宮交シティ～橋通～花ヶ島～佐土原小前～西都BC行き
(金曜22:25発～23:24着、土曜22:30発～23:33着)
- ・レーヨン(23:52発)～土々呂～門川本町～イオンタウン日向行き(翌1:00着)



ポイント10%プレゼントキャンペーン対象停留所

★の停留所をご利用の場合にポイントをプレゼントいたします。

1月

宮崎観光ホテル

- 宮交シティ～★たまゆらの湯～橘通～雁ヶ音団地行き、市民の森行き、シーガイア行き、動物園行き（合計で1日約20往復）
- 宮交シティ～★たまゆらの湯～江田原～イオン行き（1日約10往復）
- 海洋高校～★観光ホテル前～橘通～県病院前～下北方行き（平・土約30往復、日祝約20往復）

ANAホリデイインリゾート宮崎

- 宮崎駅～宮交シティ～★こどものくに正面ゲート、★ANAホリデイインリゾート宮崎～青島行き、日南・油津・飢肥行き（合計で1日約30往復）

高岡温泉やすらぎの郷

- 宮崎駅～橘通～生目～祇園台～★高岡温泉やすらぎの郷～尾頭行き（1日8往復）

石崎の杜鯨鯨館

- 宮交シティ～橘通～花ヶ島～★石崎の杜鯨鯨館（1日4往復）

2月

以下の定期便のほかに、臨時バスが運行される予定です。

福岡ソフトバンクホークス

- 宮交シティ～悠楽園～★生目の杜運動公園北～富吉車庫行き
宮交シティから生目の杜運動公園北へは平日及び日祝4便、土曜8便
生目の杜運動公園北から宮交シティまでは平日8便、土曜6便
日祝は3便ですが7:40、8:25、18:10なので、臨時バスをおすすめいたします。
- 宮崎駅～悠楽園～★生目の杜運動公園北～富吉車庫行き
宮崎駅から生目の杜運動公園北へは平日、土曜が11便、日祝7便
生目の杜運動公園北から宮崎駅へは、平日及び日祝10便、土曜11便
- 宮交シティ～ボンベルタ橋前～★生目の杜運動公園行き ※平日運行なし、土曜4往復、日祝3往復

読売ジャイアンツ

- 宮崎駅～宮交シティ～★サンマリン前～★運動公園前～★運動公園南口～
～ANAホリデイインリゾート宮崎～青島行き、日南・油津・飢肥行き（合計で1日約30往復）

オリックス・バファローズ

通常の定期便では、球場前にバス停がありません。臨時バスを運行予定です。
臨時バスの「清武総合運動公園」でのご利用を対象といたします。
時刻表及び臨時バスなどの詳細はHPでご確認ください。

3月

ナイトバス

期間:3月の金、土曜…3/4,5,11,12,18,19,25,26に、以下の便に乗車された方にポイントをプレゼントいたします。

★対象便

- 宮崎駅(23:35発)～まなび野～大学病院～宮崎大学・木花行き(翌0:12着)
- 宮崎駅(22:54発)～橘通～まなび野センター～東宮団地入口行き(23:26着)
- 宮交シティ(23:51発)～橘通～花ヶ島～新名爪～住吉～光陽台行き(翌0:39着)
- 宮崎駅～橘通～松橋～大塚台センター前～生目台東5丁目行き
(金曜23:20発～23:54着 23:54発～翌0:28着、土曜23:07発～23:41着)
- 宮交シティ～橘通～花ヶ島～佐土原小前～西都BC行き
(金曜22:25発～23:24着、土曜22:30発～23:33着)
- レーヨン(23:52発)～土々呂～門川本町～イオンタウン日向行き(翌1:00着)

お問い合わせ

宮崎交通 お客様バス案内センター

0985-32-0718 (平日 9:00～18:00)

●宮崎交通ホームページ
<http://www.miyakoh.co.jp/>